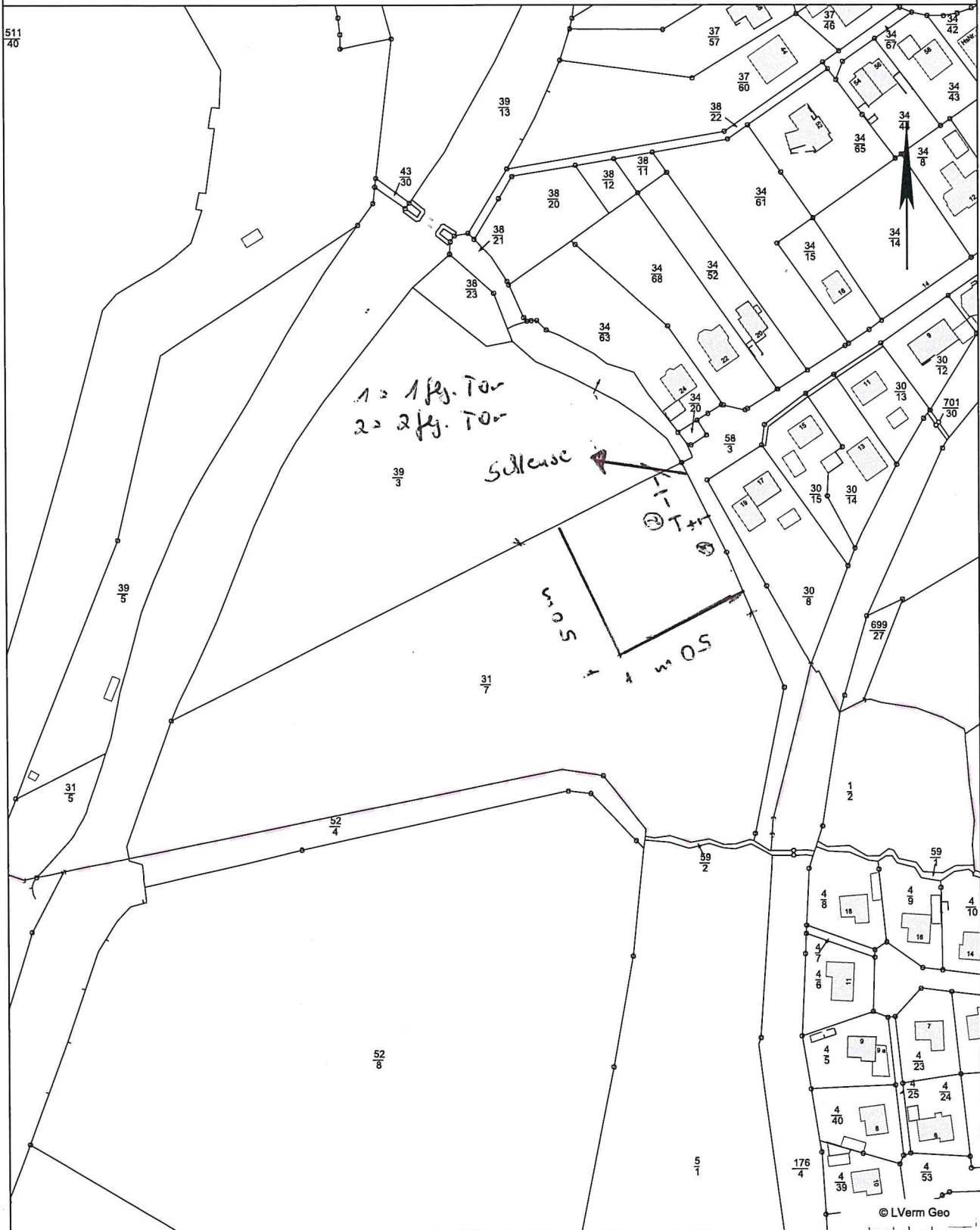


Auszug aus der Fachdatenkarte

Maßstab: 1:2000
Erstellt am: 13.07.2020
Bearbeiter: Nadolny

Amt Eiderkanal
Der Amtsvorsteher
Schulstraße 36
24783 Osterrönfeld



Dieser Planauszug dient nur der Übersicht und ersetzt keine Liegenschaftsauskunft! Für Vollständigkeit und Richtigkeit von dargestellten Leitungen wird keine Gewähr übernommen. Die Vervielfältigung ist nur für eigene, dienstliche Zwecke gestattet. Kartengrundlage ATKIS/ALKIS (Herausgeber Landsamt für Vermessung und Geoinformation Schleswig-Holstein).

nordGIS