

Im Wissenschaftspark Kiel
Westring 453-455 D-24118 Kiel

Telefon: +49 431 80 07- 0
Telefax: +49 431 80 07-111
info@schnittger-architekten.de
www.schnittger-architekten.de

© Copyright 20.03.2025
Schnittger Architekten+Partner GmbH

Das Urheberrecht an der Idee, dem Inhalt und an diesem Dokument an sich, gehört Schnittger Architekten+Partner und ist durch deutsches und internationales Recht geschützt. Die unerlaubte Vervielfältigung, der Verkauf und die Nutzung sind untersagt. Die Verletzung des Urheberrechtes wird rechtlich verfolgt und löst einen entsprechenden Honoraranspruch aus.

© Copyright 20.03.2025
Schnittger Architekten+Partner GmbH

The copyright of the idea, the content and the document itself belongs to Schnittger Architekten+Partner GmbH and is protected by german and international laws. Unauthorized copying, selling and usage is not allowed. Violation of the copyright will be prosecuted and cause an appropriate design fee.

Plan:
o_Start
Auftraggeber:
Gemeinde Schacht-Audorf
Bearb.: Datum: Maßst.:
HW 20.03.2025 oM

GENERALPLANERTEAM

ARCHITEKTUR

Schnittger Architekten + Partner
Zuständige Geschäftsführung _ Felix Winter
Projektleitung _ Hannah Walther

LANDSCHAFTSPLANUNG

Landschaftsarchitekt blda Johannes Kahl
Zuständige Geschäftsführung_ Johannes Kahl
Projektbearbeitung _ Imad E Lallouche

HEIZUNG-, LÜFTUNG-, SANITÄRPLANUNG

wrage Herzog + partner INGENIEURE
Zuständige Geschäftsführung _ Markus Feistle
Projektleitung _ Ronald Schau

STATIK + WÄRMESCHUTZ + ENERGIEBERATUNG

Ingenieurbüro Horn + Horn
Zuständige Geschäftsführung _ Sönke Horn
Projektleitung Statik _ Lisa Kielau
Projektleitung Wärmeschutz _ David Marquardt

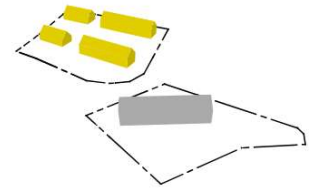
ELEKTRO- UND FERNMELDEPLANUNG

Ingenieurbüro Plegge Platener GmbH (IPP)
Zuständige Geschäftsführung _ Stefan Bushnell
Projektleitung _ Thorsten Graeber

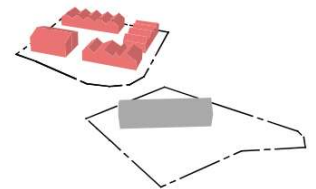
VORSTELLUNG VORENTWURF



Abbruch + Bestand



Neubau + Bestand



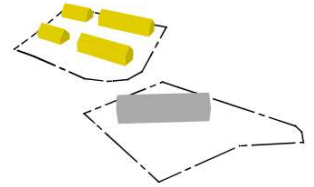
NEUBAU WOHNBEBAUUNG _ ROTDORNALLEE _ SCHACHT-AUDORF

02_VORENTWURF_LAGEPLAN

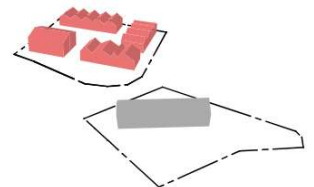
**SCHNITTGER
ARCHITEKTEN**
+ PARTNER



Abbruch + Bestand



Neubau + Bestand



REFERENZEN



1 jbm - Montrévaïn
2 Vabel - Chamberlayne - London
3 Kanalstadt Fredericia Dänemark



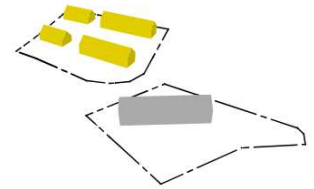
NEUBAU WOHNBEBAUUNG _ ROTDORNALLEE _ SCHACHT-AUDORF

02_VORENTWURF_GESAMTGRUNDRISS

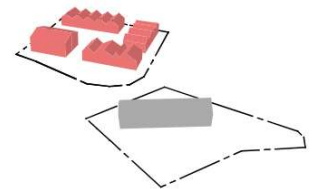
SCHNITTFER
ARCHITEKTEN
+ PARTNER



Abbruch + Bestand



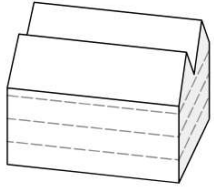
Neubau + Bestand



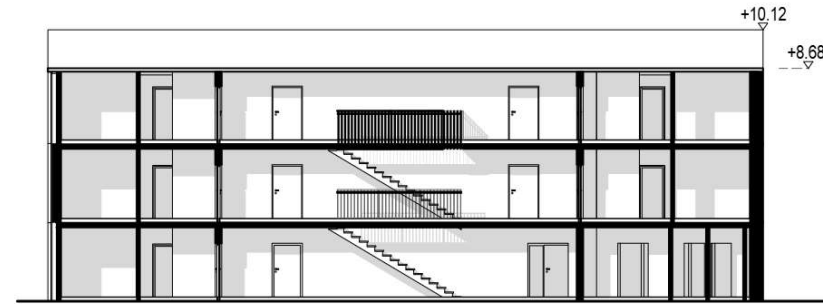
NEUBAU WOHNBEBAUUNG _ ROTDORNALLEE _ SCHACHT-AUDORF

02_VORENTWURF_GEBÄUDE TYP 1

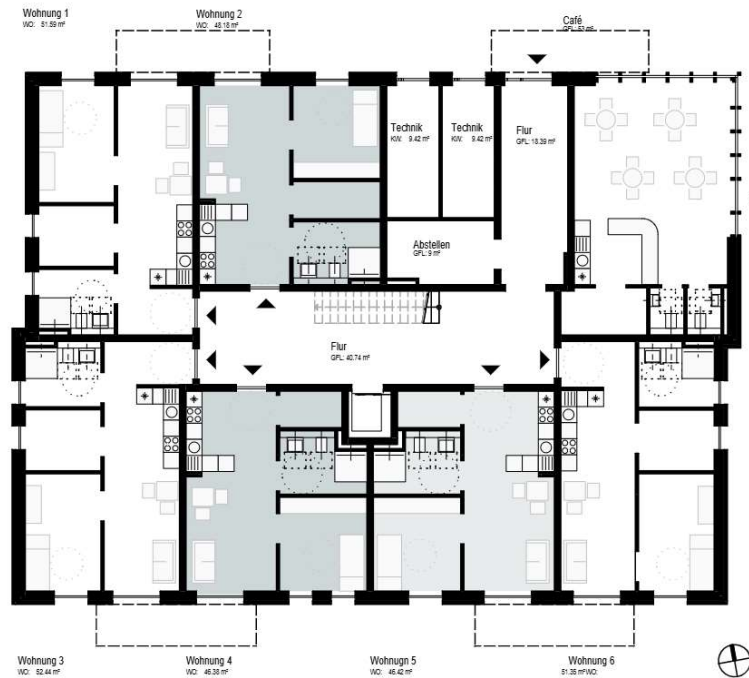
SCHNITTFER
ARCHITEKTEN
+ PARTNER



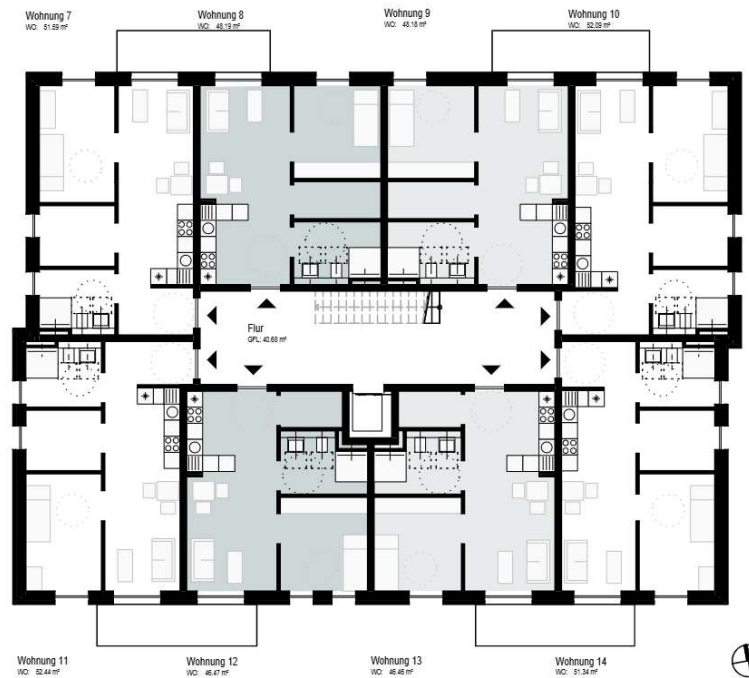
22 Wohnungen über drei Etagen
barrierefrei mit Aufzug
Wohnungsgröße ~ 50 m²
> Paare / Alleinstehende



SYSTEMSCHNITT



GRUNDRISS EG

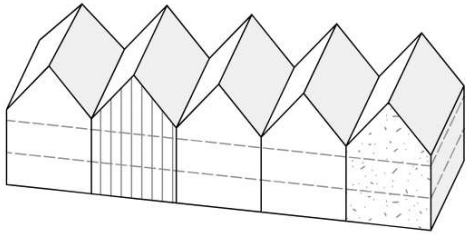


GRUNDRISS OBERGESCHOSSE

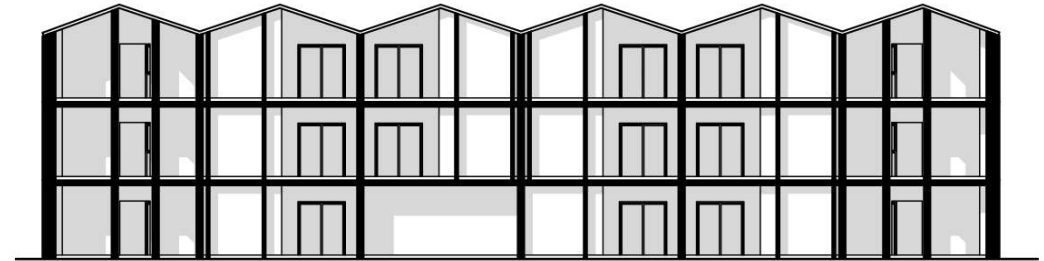
NEUBAU WOHNBEBAUUNG _ ROTDORNALLEE _ SCHACHT-AUDORF

GEBÄUDETYP 2

SCHNITTFER
ARCHITEKTEN
+ PARTNER



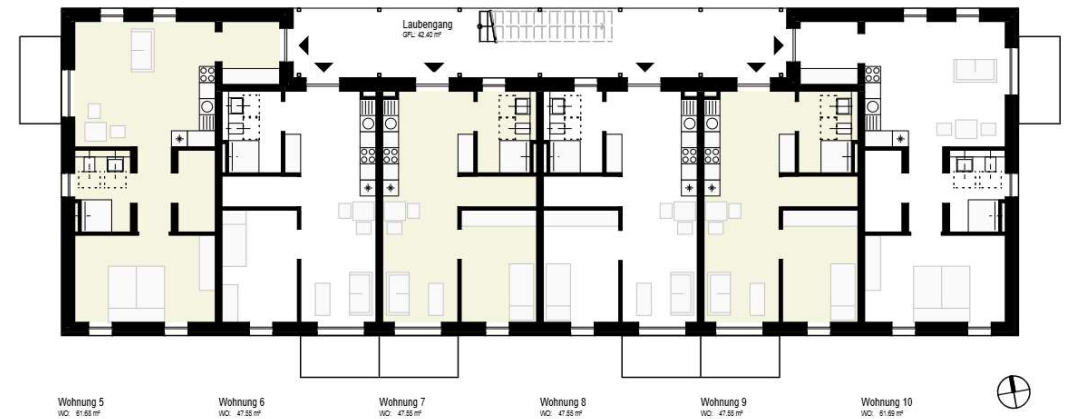
17 Wohnungen über drei Etagen
barrierefreie Wohnung im Erdgeschoss
Wohnungsgrößen ~ 50 m² / ~ 60 m²
> Paare / Alleinstehende



SYSTEMSCHNITT



GRUNDRISS EG

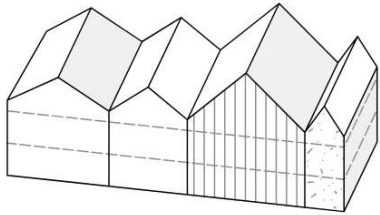


GRUNDRISS OBERGESCHOSSE

NEUBAU WOHNBEBAUUNG _ ROTDORNALLEE _ SCHACHT-AUDORF

GEBÄUDE TYP 3

SCHNITTGER
ARCHITEKTEN
+ PARTNER

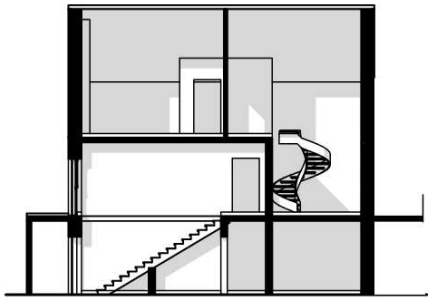


9 Wohnungen über drei Etagen (teilw. zweigeschossig)

barrierefreie Erdgeschosswohnung

Wohnungsgröße ~ 90 / 70 m²

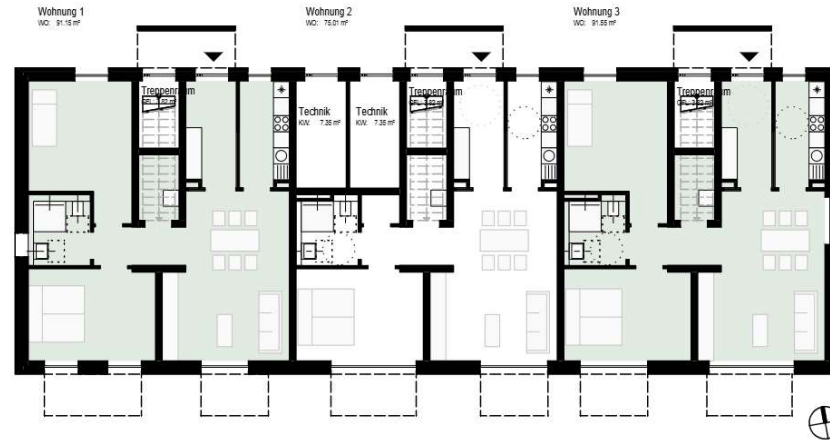
> Paare / Familien



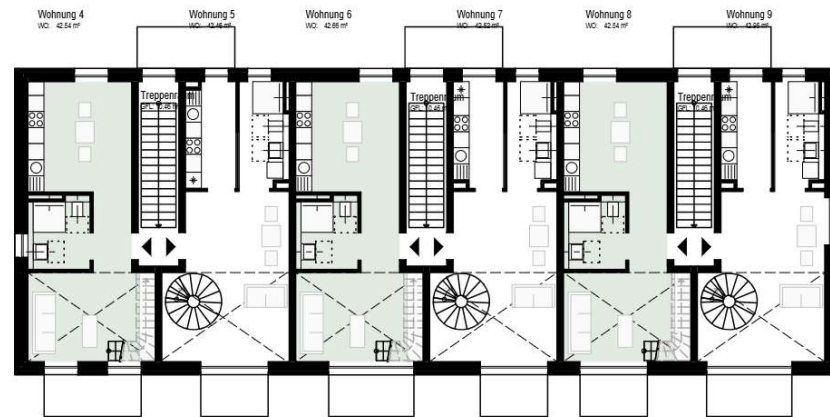
SYSTEMSCHNITT QUER



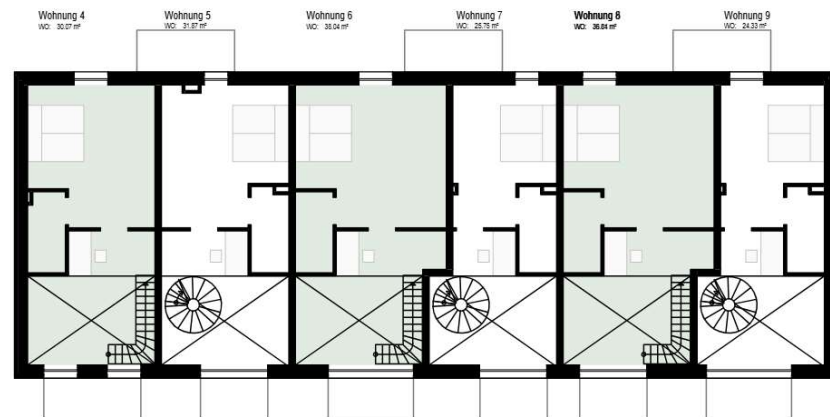
SYSTEMSCHNITT LÄNGS



GRUNDRISS EG



GRUNDRISS 1.OG

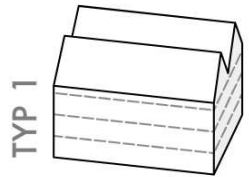


GRUNDRISS 2.OG

ZUKUNFTSKONZEPT ROTDORNALLEE

FÖRDERFÄHIGER SOZIALER WOHNUNGSBAU

max. **70 %** aller Wohnungen förderfähig



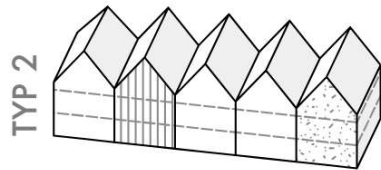
TYP 1

11 WHG ~ 48 m²

11 WHG ~ 53 m²



22 WOHNUNGEN



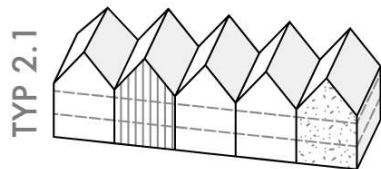
TYP 2

6 WHG ~ 63 m²

11 WHG ~ 50 m²



17 WOHNUNGEN



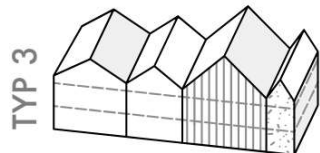
TYP 2.1

6 WHG ~ 63 m²

8 WHG ~ 50 m²



4 WOHNUNGEN



TYP 3

1 WHG ~ 67 m²

2 WHG ~ 93 m²

6 WHG ~ 76 m²

GESAMT _ 43

WOHNUNGEN [ca.69%]

GESAMT NEU _ 62 WOHNUNGEN

VORHER IM BESTAND _ 24 WOHNUNGEN

REFERENZEN FASSADENGESTALTUNG



- 1 jbm - Montrévain
- 2 Kanalstadt Fredericia Dänemark
- 3 W2H Architekten AG - Berlin
- 4 Spreefeld Berlin



NEUBAU WOHNBEBAUUNG _ ROTDORNALLEE _ SCHACHT-AUDORF

03_ANSICHTEN_GEBÄUDETYP 1 UND 3

SCHNITTFER
ARCHITEKTEN
+ PARTNER



ANSICHT SÜD GEBÄUDETYP 1 UND 3



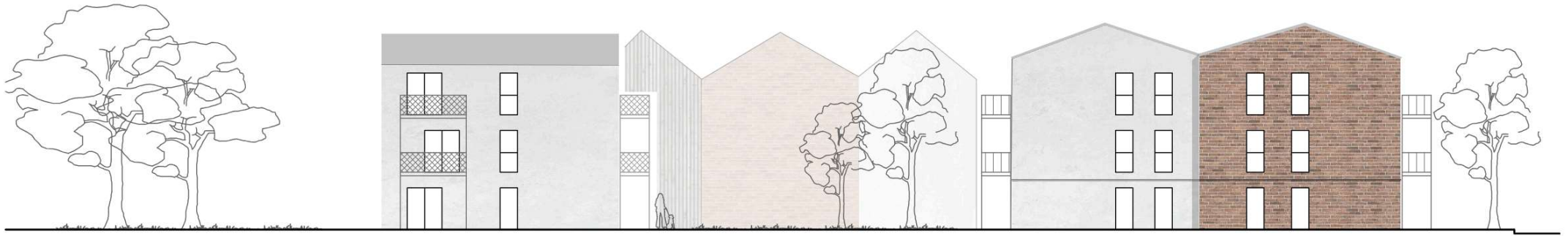
ANSICHT NORD GEBÄUDETYP 1 UND 3



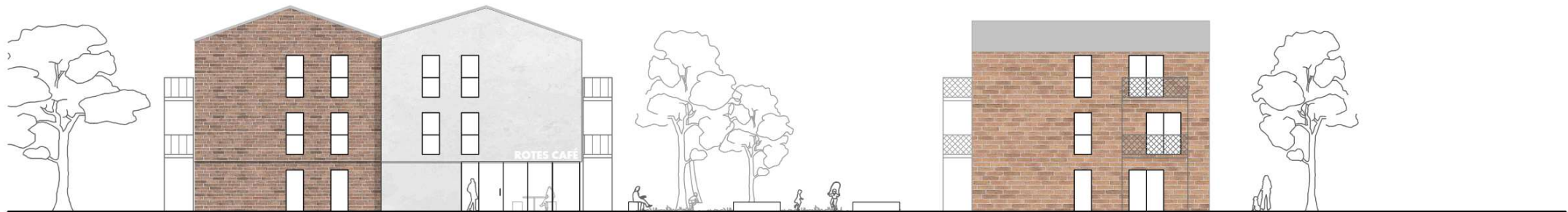
NEUBAU WOHNBEBAUUNG _ ROTDORNALLEE _ SCHACHT-AUDORF

03_ANSICHTEN_GEBÄUDETYP 1 UND 2

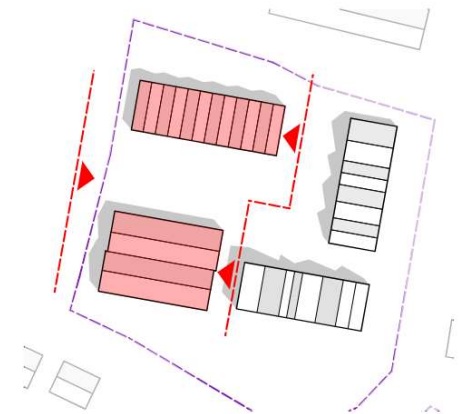
SCHNITTFER
ARCHITEKTEN
+ PARTNER



ANSICHT WEST GEBÄUDETYP 1 UND 2



ANSICHT OST GEBÄUDETYP 1 UND 2



NEUBAU WOHNBEBAUUNG _ ROTDORNALLEE _ SCHACHT-AUDORF

03_ANSICHTEN_GEBÄUDE TYP 2 UND 3

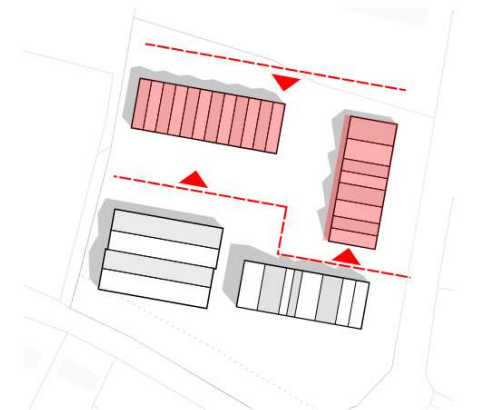
**SCHNITTGER
ARCHITEKTEN**
+ PARTNER



ANSICHT SÜD GEBÄUDE TYP 2 UND 3



ANSICHT NORD GEBÄUDE TYP 2 UND 3



NEUBAU WOHNBEBAUUNG _ ROTDORNALLEE _ SCHACHT-AUDORF

2_VORENTWURFSPLANUNG_TERMINE

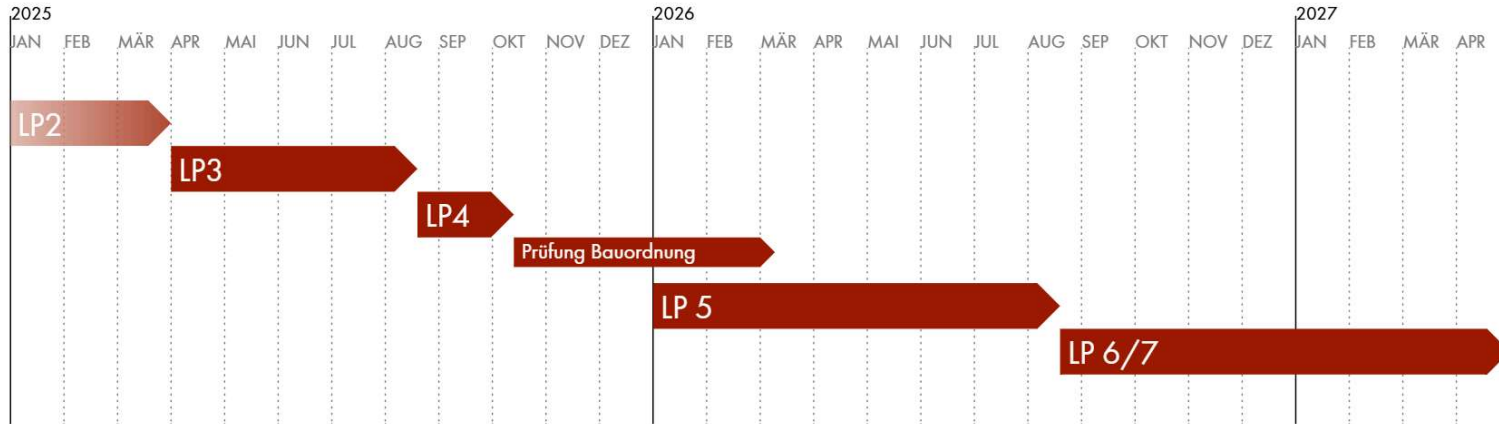
SCHNITTGER ARCHITEKTEN + PARTNER

Im Wissenschaftspark Kiel
Westring 453-455 D-24118 Kiel

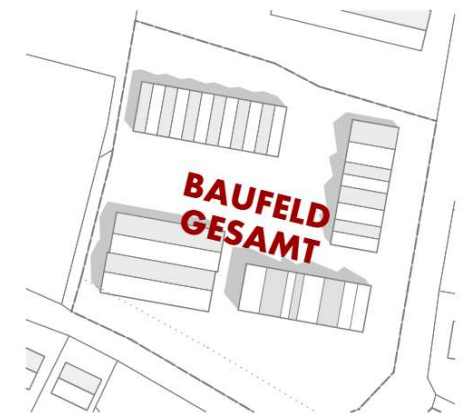
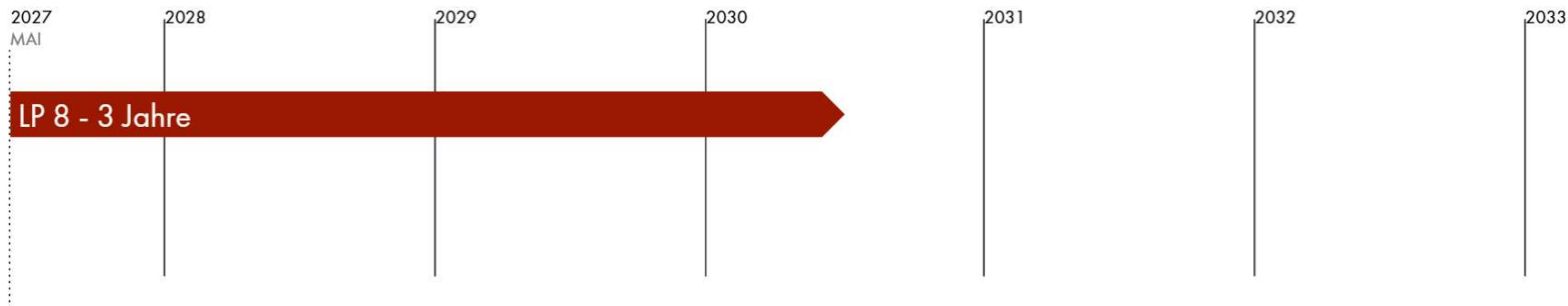
Telefon: +49 431 80 07- 0
Telefax: +49 431 80 07-111
info@schnittger-architekten.de
www.schnittger-architekten.de

RAHMENTERMINE

PLANUNGSPHASE



BAUPHASE



Plan:
4_Rahmenterminplan_Var. Gesamt
Auftraggeber:
Gemeinde Schacht-Audorf
Bearb.: Datum: Maßst.:
HW 20.03.2025 o.M.
2042

NEUBAU WOHNBEBAUUNG _ ROTDORNALLEE _ SCHACHT-AUDORF

2_VORENTWURFSPLANUNG_KOSTEN

SCHNITTGER ARCHITEKTEN + PARTNER

Im Wissenschaftspark Kiel
Westring 453-455 D-24118 Kiel

Telefon: +49 431 80 07- 0
Telefax: +49 431 80 07-111
info@schnittger-architekten.de
www.schnittger-architekten.de

KOSTENSCHÄTZUNG

KG 200 VORBEREITENDE MASSNAHMEN	35.000 €
KG 220 ÖFFENTLICHE ERSCHLIESSUNG	35.000 €
KG 300 BAUWERK - BAUKONSTRUKTION	7.913.807 €
KG 310 BAUGRUBE/ERDBAU	291.280 €
KG 320 GRÜNDUNG, UNTERBAU	420.200 €
KG 330 AUSSENWÄNDE/ VERTIKALE BAUKONSTRUKTION, AUSSEN	1.479.575 €
KG 340 INNENWÄNDE/ VERIKALE BAUKONSTRUKTIONEN, INNEN	1.329.282 €
KG 350 DECKEN/ HORIZONTALE BAUKONSTRUKTIONEN	1.898.685 €
KG 360 DÄCHER	1.277.190 €
KG 380 BAUKONSTRUKTIVE EINBAUTEN	232.000 €
KG 390 SONSTIGE MASSNAHMEN FÜR BAUKONSTRUKTIONEN	1.003.595 €
KG 400 BAUWERK - TECHNISCHE ANLAGEN	2.769.020 €
KG 410 ABWASSER-, WASSER-, GASANLAGEN	785.000 €
KG 420 WÄRMEVERSORGUNGSANLAGEN	1.080.000 €
KG 430 RAUMLUFTECHNISCHE ANLAGEN	55.000 €
KG 440 ELEKTRISCHE ANLAGEN	718.020 €
KG 450 KOMMUNIKATIONS-, SICHERHEITS- UND INFORMATIONSANLAGEN	131.000 €
KG 500 AUSSENANLAGEN UND FREIFLÄCHEN	738.553 €
KG 510 ERDBAU	24.150 €
KG 530 OBERBRAU, DECKSCHICHTEN	298.490 €
KG 550 TECHNISCHE ANLAGEN	205.465 €
KG 560 EINBAUTEN IN AUSSENANLAGEN U. FREIFLÄCHEN	120.140 €
KG 570 VEGETATIONSFLÄCHEN	30.179 €
KG 590 SONSTIGE MASSNAHMEN FÜR AUSSENANLAGEN U. FREIFLÄCHEN	60.128 €
KG 600 AUSSTATTUNG UND KUNSTWERKE	109.000 €
KG 640 KÜNSTLERISCHE AUSSTATTUNG	109.000 €
KG 700 BAUNEKENKOSTEN	1.982.650 €
KG 760 ALLGEMEINE BAUNEKENKOSTEN	1.982.650 €
GESAMTSUMME NETTO	13.548.031 €
GESAMTSUMME BRUTTO	16.122.157 €

KENNWERTE VORENTWURF

WOHNFLÄCHE GESAMT : ~ 3.526 m²

BGF GESAMT: ~ 4.802 m²

KG 300 + 400 = 12.712.565 € (brutto)

> 3.605 €/ m² WF (brutto)

> 2.647€/m² BGF (Brutto)

Verhältnis KG 300/ 400 = 75 % / 25 %

Plan:
4_Kostenschätzung
Auftraggeber:
Gemeinde Schacht-Audorf
Bearb.: Datum: Maßst.:
HW 20.03.2025 o.M.
2043

NEUBAU WOHNBEBAUUNG _ ROTDORNALLEE _ SCHACHT-AUDORF

2_VORENTWURFSPLANUNG_KOSTENVERGLEICH

SCHNITTGER ARCHITEKTEN + PARTNER

Im Wissenschaftspark Kiel
Westring 453-455 D-24118 Kiel

Telefon: +49 431 80 07- 0
Telefax: +49 431 80 07-111
info@schnittger-architekten.de
www.schnittger-architekten.de

KOSTENSCHÄTZUNG [VORENTWURFSPLANUNG]

GESAMTSUMME NETTO 13.548.031 €
GESAMTSUMME BRUTTO 16.122.157 €

KENNWERTE VORENTWURF

WOHNFLÄCHE GESAMT ~ 3.526 m²
BGF GESAMT ~ 4.802 m²

KG 300 + 400 12.881.238 € (brutto)
3.605 €/ m² WF (brutto)
2.647€/m² BGF (Brutto)

Kosten gesamt/ BGF 3.357 €/m² BGF (Brutto)

VERHÄLTNIS KG 300/ 400 75 % / 25 %

KOSTENEINSCHÄTZUNG [MACHBARKEITSSTUDIE]

GESAMTSUMME NETTO 17.017.184 €
GESAMTSUMME BRUTTO 20.250.450 €

KENNWERTE VORENTWURF

WOHNFLÄCHE GESAMT
BGF GESAMT ~ 5.735 m²

KG 300 + 400 -

Kosten gesamt/ BGF 3.531 €/m² BGF (brutto)

VERHÄLTNIS KG 300/ 400 -

Plan:
4_Kostenschätzung/Kosteneinsch

Auftraggeber:
Gemeinde Schacht-Audorf

Bearb.: Datum: Maßst.:
HW 20.03.2025 o.M.
2044

Im Wissenschaftspark Kiel
Westring 453-455 D-24118 Kiel

Telefon: +49 431 80 07- 0
Telefax: +49 431 80 07-111
info@schnittger-architekten.de
www.schnittger-architekten.de

© Copyright 20.03.2025
Schnittger Architekten+Partner GmbH

Das Urheberrecht an der Idee, dem Inhalt und an diesem Dokument an sich, gehört Schnittger Architekten+Partner und ist durch deutsches und internationales Recht geschützt. Die unerlaubte Vervielfältigung, der Verkauf und die Nutzung sind untersagt. Die Verletzung des Urheberrechtes wird rechtlich verfolgt und löst einen entsprechenden Honoraranspruch aus.

© Copyright 20.03.2025
Schnittger Architekten+Partner GmbH

The copyright of the idea, the content and the document itself belongs to Schnittger Architekten+Partner GmbH and is protected by german and international laws. Unauthorized copying, selling and usage is not allowed. Violation of the copyright will be prosecuted and cause an appropriate design fee.

Plan:
o_Start
Auftraggeber:
Gemeinde Schacht-Audorf
Bearb.: Datum: Maßst.:
HW 20.03.2025 oM

GENERALPLANERTEAM

ARCHITEKTUR

Schnittger Architekten + Partner

Zuständige Geschäftsführung _ Felix Winter

Projektleitung _ Hannah Walther

LANDSCHAFTSPLANUNG

Landschaftsarchitekt blda Johannes Kahl

Zuständige Geschäftsführung_ Johannes Kahl

Projektbearbeitung _ Imad E Lallouche

HEIZUNG-, LÜFTUNG-, SANITÄRPLANUNG

wrage Herzog + partner INGENIEURE

Zuständige Geschäftsführung _ Markus Feistle

Projektleitung _ Ronald Schau

STATIK + WÄRMESCHUTZ

+ ENERGIEBERATUNG

Ingenieurbüro Horn + Horn

Zuständige Geschäftsführung _ Sönke Horn

Projektleitung Statik _ Lisa Kielau

Projektleitung Wärmeschutz _ David Marquardt

ELEKTRO- UND FERNMELDEPLANUNG

Ingenieurbüro Plegge Platener GmbH (IPP)

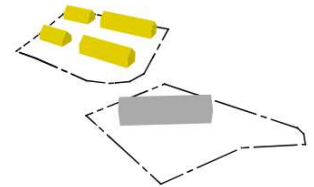
Zuständige Geschäftsführung _ Stefan Bushnell

Projektleitung _ Thorsten Graeber

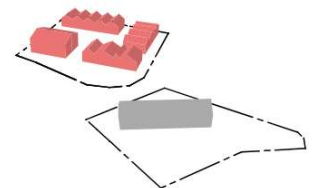
VORSTELLUNG VORENTWURF



Abbruch + Bestand



Neubau + Bestand



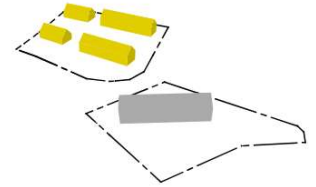
NEUBAU WOHNBEBAUUNG _ ROTDORNALLEE _ SCHACHT-AUDORF

02_VORENTWURF_LAGEPLAN

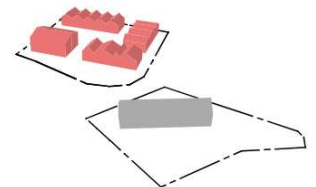
SCHNITTGER
ARCHITEKTEN
+ PARTNER



Abbruch + Bestand



Neubau + Bestand



REFERENZEN



- 1 jbm - Montrévaïn
- 2 Vabel - Chamberlayne - London
- 3 Kanalstadt Fredericia Dänemark



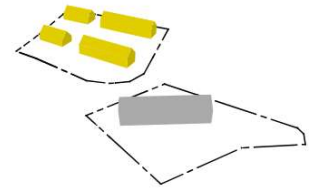
NEUBAU WOHNBEBAUUNG _ ROTDORNALLEE _ SCHACHT-AUDORF

02_VORENTWURF_GESAMTGRUNDRISS

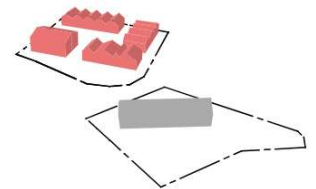
SCHNITTGER
ARCHITEKTEN
+ PARTNER



Abbruch + Bestand



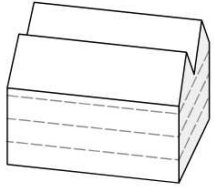
Neubau + Bestand



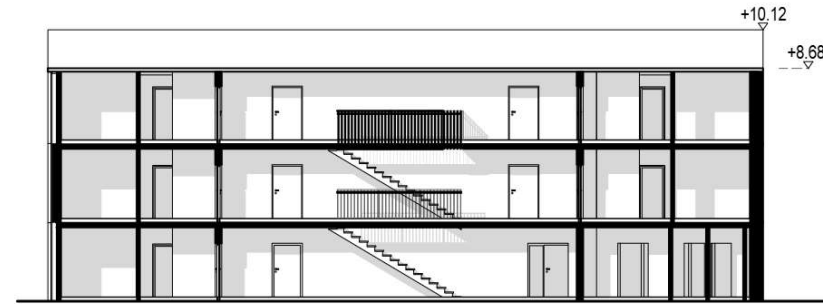
NEUBAU WOHNBEBAUUNG _ ROTDORNALLEE _ SCHACHT-AUDORF

02_VORENTWURF_GEBÄUDE TYP 1

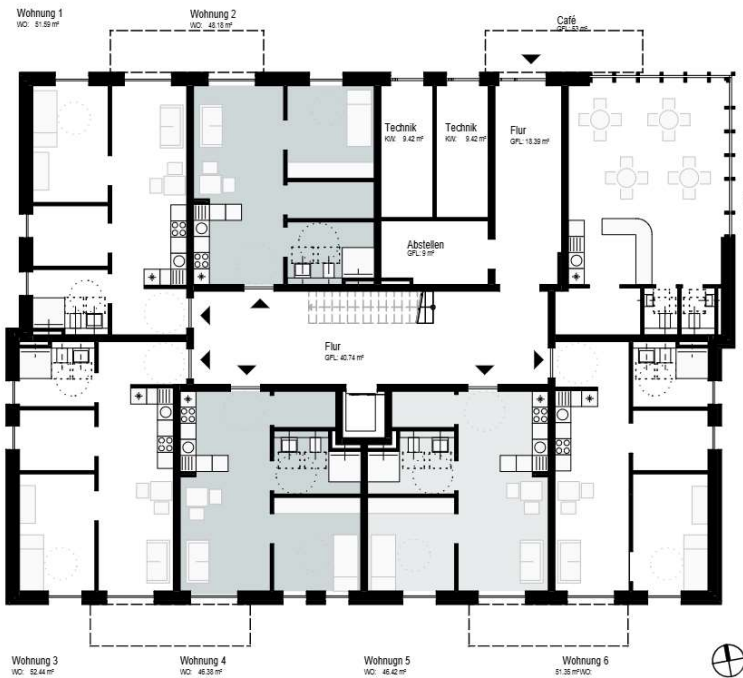
SCHNITTFER
ARCHITEKTEN
+ PARTNER



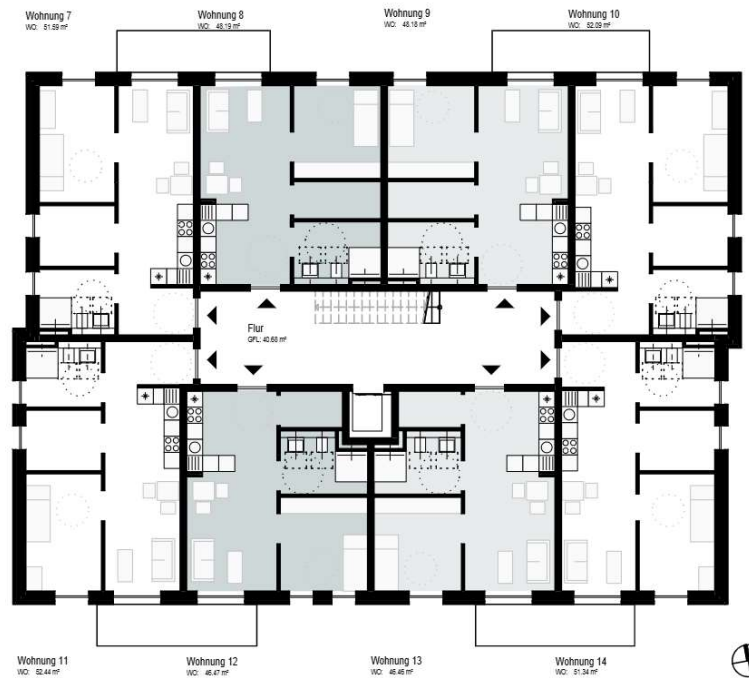
22 Wohnungen über drei Etagen
barrierefrei mit Aufzug
Wohnungsgröße ~ 50 m²
> Paare / Alleinstehende



SYSTEMSCHNITT



GRUNDRISS EG

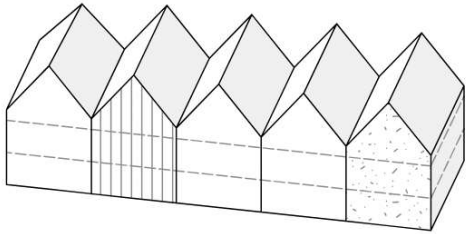


GRUNDRISS OBERGESCHOSSE

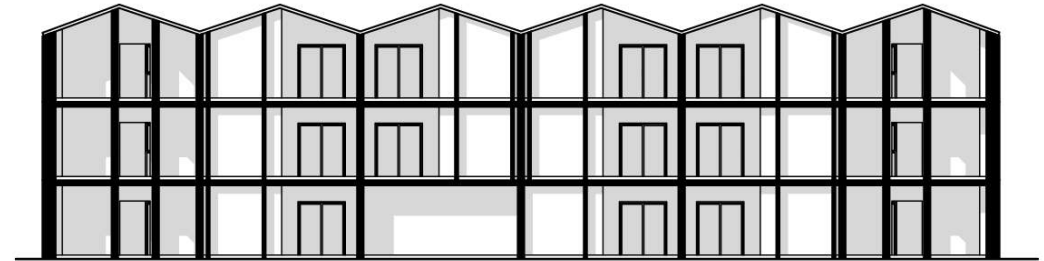
NEUBAU WOHNBEBAUUNG _ ROTDORNALLEE _ SCHACHT-AUDORF

GEBÄUDETYP 2

SCHNITTFER
ARCHITEKTEN
+ PARTNER



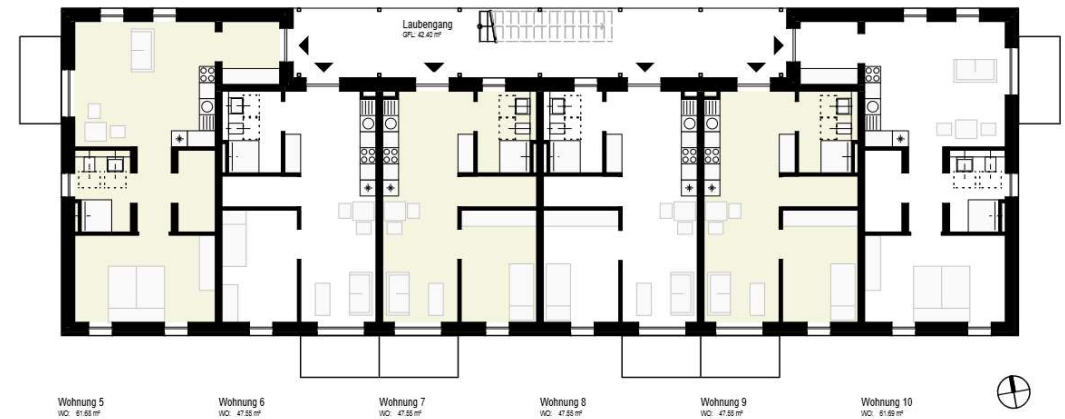
17 Wohnungen über drei Etagen
barrierefreie Wohnung im Erdgeschoss
Wohnungsgrößen ~ 50 m² / ~ 60 m²
> Paare / Alleinstehende



SYSTEMSCHNITT



GRUNDRISS EG

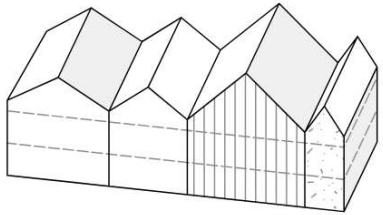


GRUNDRISS OBERGESCHOSSE

NEUBAU WOHNBEBAUUNG _ ROTDORNALLEE _ SCHACHT-AUDORF

GEBÄUDE TYP 3

SCHNITTGER
ARCHITEKTEN
+ PARTNER

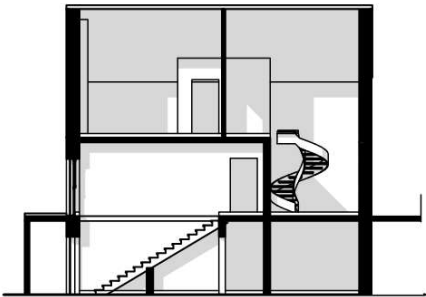


9 Wohnungen über drei Etagen (teilw. zweigeschossig)

barrierefreie Erdgeschosswohnung

Wohnungsgröße ~ 90 / 70 m²

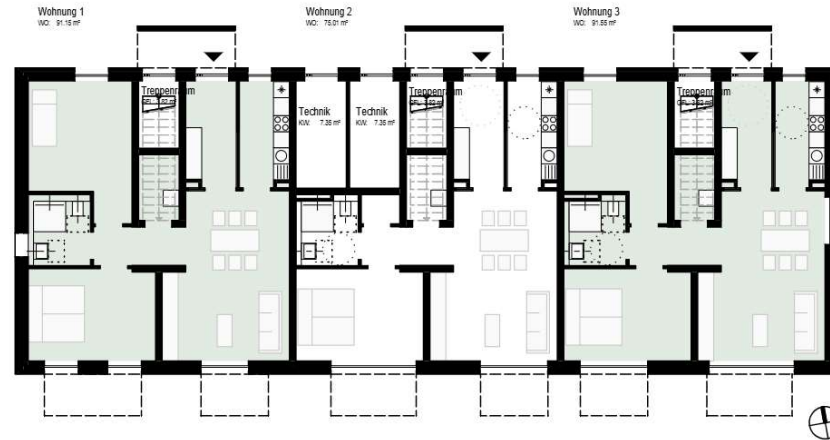
> Paare / Familien



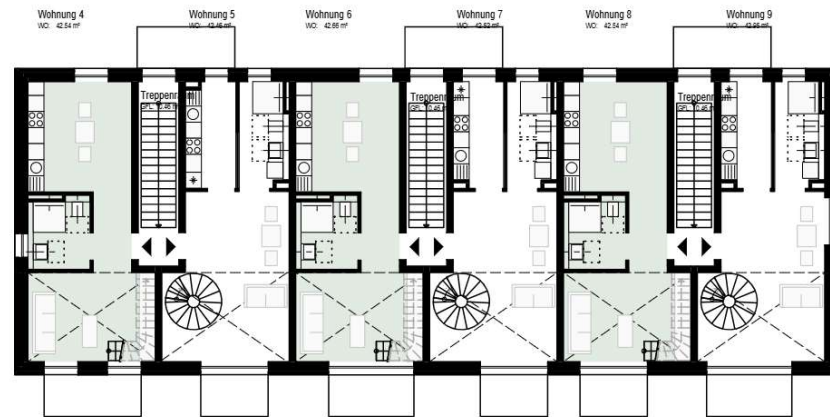
SYSTEMSCHNITT QUER



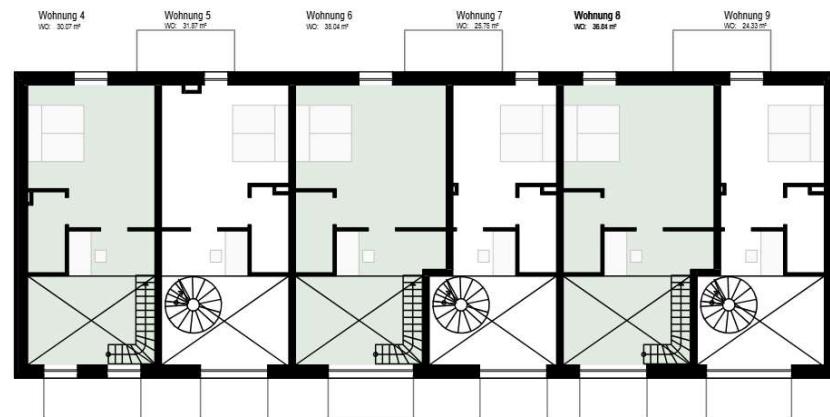
SYSTEMSCHNITT LÄNGS



GRUNDRISS EG



GRUNDRISS 1.OG

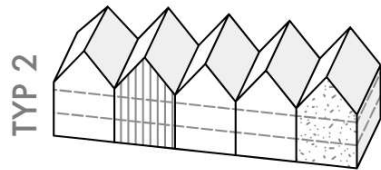


GRUNDRISS 2.OG

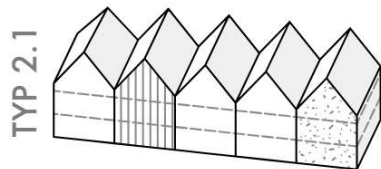
ZUKUNFTSKONZEPT ROTDORNALLEE



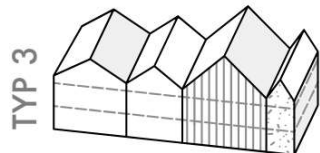
11 WHG ~ 48 m²
11 WHG ~ 53 m²



6 WHG ~ 63 m²
11 WHG ~ 50 m²



6 WHG ~ 63 m²
8 WHG ~ 50 m²



1 WHG ~ 67 m²
2 WHG ~ 93 m²
6 WHG ~ 76 m²

FÖRDERFÄHIGER SOZIALER WOHNUNGSBAU

max. **70 %** aller Wohnungen förderfähig

22 WOHNUNGEN

17 WOHNUNGEN

4 WOHNUNGEN

GESAMT _ 43

WOHNUNGEN [ca.69%]

GESAMT NEU _ 62 WOHNUNGEN

VORHER IM BESTAND _ 24 WOHNUNGEN

REFERENZEN FASSADENGESTALTUNG



- 1 jbm - Montrévaïn
- 2 Kanalstadt Fredericia Dänemark
- 3 W2H Architekten AG - Berlin
- 4 Spreefeld Berlin



NEUBAU WOHNBEBAUUNG _ ROTDORNALLEE _ SCHACHT-AUDORF

03_ANSICHTEN_GEBÄUDETYP 1 UND 3

SCHNITTFER
ARCHITEKTEN
+ PARTNER



ANSICHT SÜD GEBÄUDETYP 1 UND 3



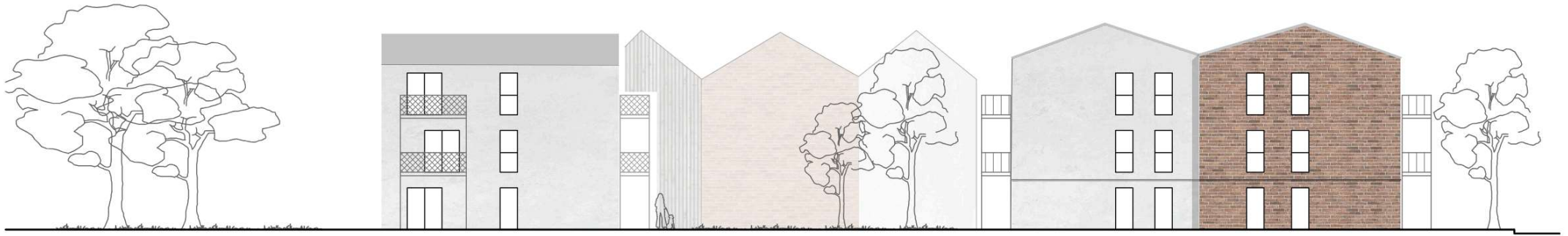
ANSICHT NORD GEBÄUDETYP 1 UND 3



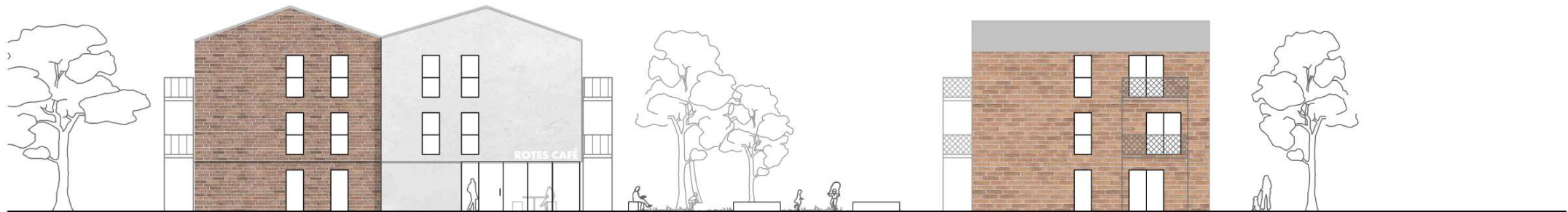
NEUBAU WOHNBEBAUUNG _ ROTDORNALLEE _ SCHACHT-AUDORF

03_ANSICHTEN_GEBÄUDETYP 1 UND 2

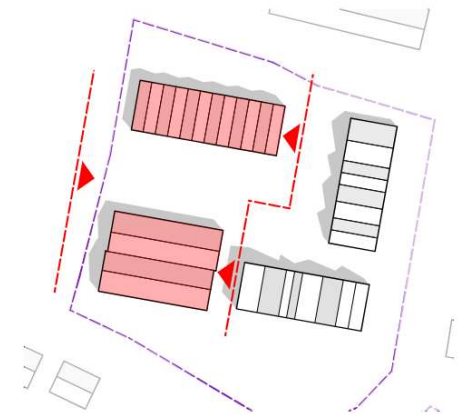
**SCHNITTGER
ARCHITEKTEN**
+ PARTNER



ANSICHT WEST GEBÄUDETYP 1 UND 2



ANSICHT OST GEBÄUDETYP 1 UND 2



NEUBAU WOHNBEBAUUNG _ ROTDORNALLEE _ SCHACHT-AUDORF

03_ANSICHTEN_GEBÄUDE TYP 2 UND 3

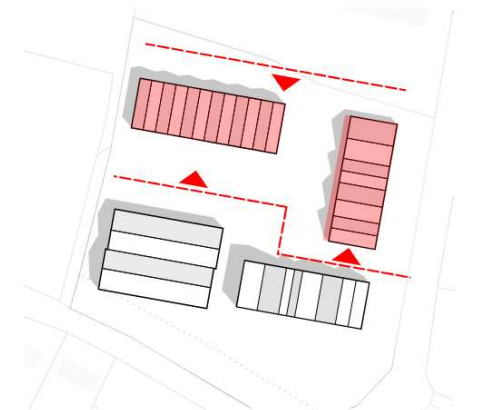
**SCHNITTGER
ARCHITEKTEN**
+ PARTNER



ANSICHT SÜD GEBÄUDE TYP 2 UND 3



ANSICHT NORD GEBÄUDE TYP 2 UND 3



NEUBAU WOHNBEBAUUNG _ ROTDORNALLEE _ SCHACHT-AUDORF

2_VORENTWURFSPLANUNG_TERMINE

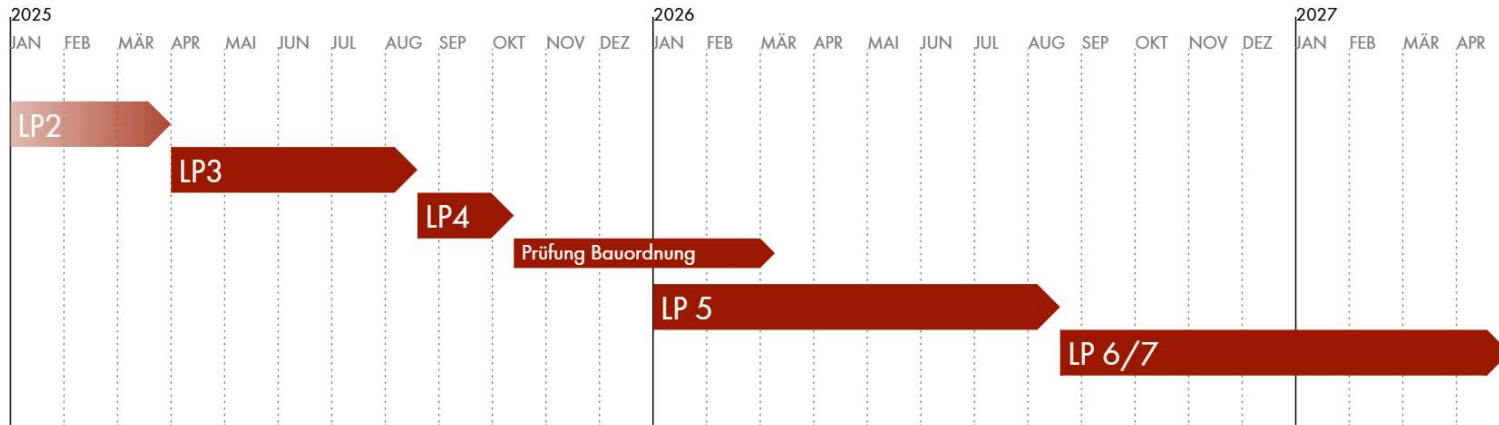
SCHNITTGER ARCHITEKTEN + PARTNER

Im Wissenschaftspark Kiel
Westring 453-455 D-24118 Kiel

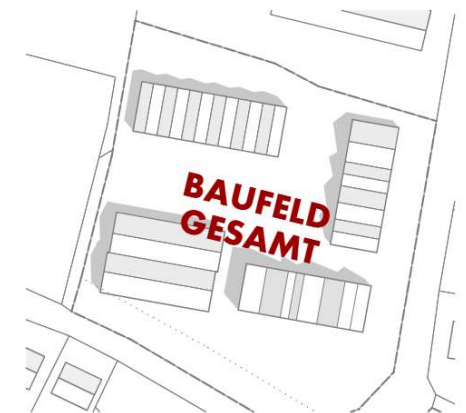
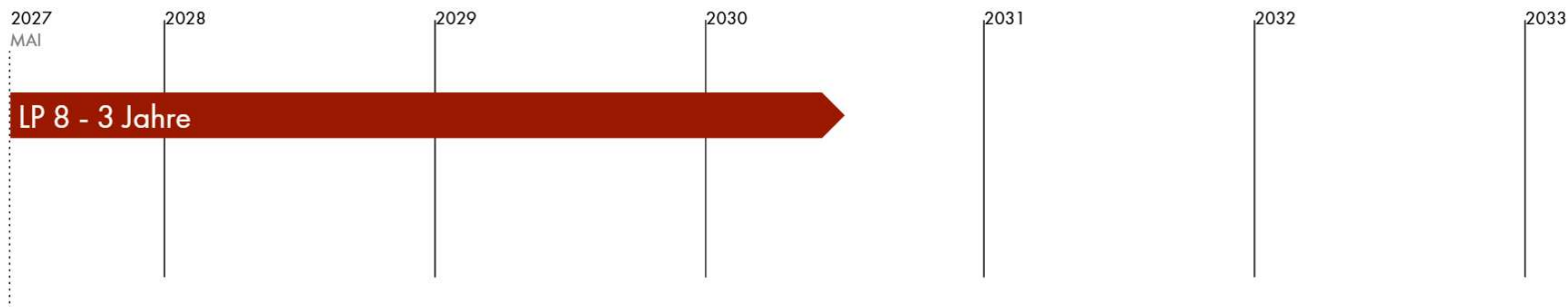
Telefon: +49 431 80 07- 0
Telefax: +49 431 80 07-111
info@schnittger-architekten.de
www.schnittger-architekten.de

RAHMENTERMINE

PLANUNGSPHASE



BAUPHASE



Plan:
4_Rahmenterminplan_Var. Gesamt
Auftraggeber:
Gemeinde Schacht-Audorf
Bearb.: Datum: Maßst.:
HW 20.03.2025 o.M.
2042

NEUBAU WOHNBEBAUUNG _ ROTDORNALLEE _ SCHACHT-AUDORF

2_VORENTWURFSPLANUNG_KOSTEN

SCHNITTGER ARCHITEKTEN + PARTNER

Im Wissenschaftspark Kiel
Westring 453-455 D-24118 Kiel

Telefon: +49 431 80 07- 0
Telefax: +49 431 80 07-111
info@schnittger-architekten.de
www.schnittger-architekten.de

KOSTENSCHÄTZUNG

KG 200 VORBEREITENDE MASSNAHMEN	35.000 €
KG 220 ÖFFENTLICHE ERSCHLIESSUNG	35.000 €
KG 300 BAUWERK - BAUKONSTRUKTION	7.913.807 €
KG 310 BAUGRUBE/ERDBAU	291.280 €
KG 320 GRÜNDUNG, UNTERBAU	420.200 €
KG 330 AUSSENWÄNDE/ VERTIKALE BAUKONSTRUKTION, AUSSEN	1.479.575 €
KG 340 INNENWÄNDE/ VERIKALE BAUKONSTRUKTIONEN, INNEN	1.329.282 €
KG 350 DECKEN/ HORIZONTALE BAUKONSTRUKTIONEN	1.898.685 €
KG 360 DÄCHER	1.277.190 €
KG 380 BAUKONSTRUKTIVE EINBAUTEN	232.000 €
KG 390 SONSTIGE MASSNAHMEN FÜR BAUKONSTRUKTIONEN	1.003.595 €
KG 400 BAUWERK - TECHNISCHE ANLAGEN	2.769.020 €
KG 410 ABWASSER-, WASSER-, GASANLAGEN	785.000 €
KG 420 WÄRMEVERSORGUNGSANLAGEN	1.080.000 €
KG 430 RAUMLUFTECHNISCHE ANLAGEN	55.000 €
KG 440 ELEKTRISCHE ANLAGEN	718.020 €
KG 450 KOMMUNIKATIONS-, SICHERHEITS- UND INFORMATIONSANLAGEN	131.000 €
KG 500 AUSSENANLAGEN UND FREIFLÄCHEN	738.553 €
KG 510 ERDBAU	24.150 €
KG 530 OBERBRAU, DECKSCHICHTEN	298.490 €
KG 550 TECHNISCHE ANLAGEN	205.465 €
KG 560 EINBAUTEN IN AUSSENANLAGEN U. FREIFLÄCHEN	120.140 €
KG 570 VEGETATIONSFLÄCHEN	30.179 €
KG 590 SONSTIGE MASSNAHMEN FÜR AUSSENANLAGEN U. FREIFLÄCHEN	60.128 €
KG 600 AUSSTATTUNG UND KUNSTWERKE	109.000 €
KG 640 KÜNSTLERISCHE AUSSTATTUNG	109.000 €
KG 700 BAUNEKENKOSTEN	1.982.650 €
KG 760 ALLGEMEINE BAUNEKENKOSTEN	1.982.650 €
GESAMTSUMME NETTO	13.548.031 €
GESAMTSUMME BRUTTO	16.122.157 €

KENNWERTE VORENTWURF

WOHNFLÄCHE GESAMT : ~ 3.526 m²

BGF GESAMT: ~ 4.802 m²

KG 300 + 400 = 12.712.565 € (brutto)

> 3.605 €/ m² WF (brutto)

> 2.647€/m² BGF (Brutto)

Verhältnis KG 300/ 400 = 75 % / 25 %

Plan:
4_Kostenschätzung
Auftraggeber:
Gemeinde Schacht-Audorf
Bearb.: Datum: Maßst.:
HW 20.03.2025 o.M.
2043

NEUBAU WOHNBEBAUUNG _ ROTDORNALLEE _ SCHACHT-AUDORF

2_VORENTWURFSPLANUNG_KOSTENVERGLEICH

SCHNITTGER ARCHITEKTEN + PARTNER

Im Wissenschaftspark Kiel
Westring 453-455 D-24118 Kiel

Telefon: +49 431 80 07- 0
Telefax: +49 431 80 07-111
info@schnittger-architekten.de
www.schnittger-architekten.de

KOSTENSCHÄTZUNG [VORENTWURFSPLANUNG]

GESAMTSUMME NETTO 13.548.031 €
GESAMTSUMME BRUTTO 16.122.157 €

KENNWERTE VORENTWURF

WOHNFLÄCHE GESAMT ~ 3.526 m²
BGF GESAMT ~ 4.802 m²

KG 300 + 400 12.881.238 € (brutto)
3.605 €/ m² WF (brutto)
2.647€/m² BGF (Brutto)

Kosten gesamt/ BGF 3.357 €/m² BGF (Brutto)

VERHÄLTNIS KG 300/ 400 75 % / 25 %

KOSTENEINSCHÄTZUNG [MACHBARKEITSTUDIE]

GESAMTSUMME NETTO 17.017.184 €
GESAMTSUMME BRUTTO 20.250.450 €

KENNWERTE VORENTWURF

WOHNFLÄCHE GESAMT
BGF GESAMT ~ 5.735 m²

KG 300 + 400 -

Kosten gesamt/ BGF 3.531 €/m² BGF (brutto)

VERHÄLTNIS KG 300/ 400 -

Plan:
4_Kostenschätzung/Kosteneinsch

Auftraggeber:
Gemeinde Schacht-Audorf

Bearb.: Datum: Maßst.:
HW 20.03.2025 o.M.
2044